

BAC PRO

ARTISANAT ET MÉTIERS D'ART

COMMUNICATION VISUELLE ET PLURIMEDIA



Nous contacter :

4, rue du Docteur Brillaud
CS 60049
79301 BRESSUIRE Cedex

Tél : 05.49.65.21.33

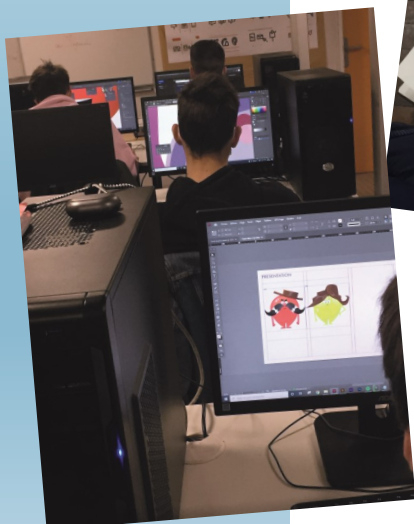
E-mail :
lycee.stjoseph.bressuire@ac-poitiers.fr

Site internet :
www.saintjo.org

La formation

Le BAC PRO A.M.A. (Artisanat et Métiers d'art) option Communication Visuelle et Plurimédia prépare aux métiers de la communication visuelle dans les secteurs de la publicité, de l'édition, de la presse et du multimédia.

Le titulaire de cette option maîtrise les techniques de mise en page d'un document et peut exécuter une maquette à partir du projet du concepteur. Il réalise également des illustrations 2D/3D, des animations multimédias et des éléments graphiques pour le web. Après une formation complémentaire ou quelques années d'expérience, il peut travailler comme salarié dans une agence de communication ou un studio de communication visuelle et de publicité, ou en free-lance.

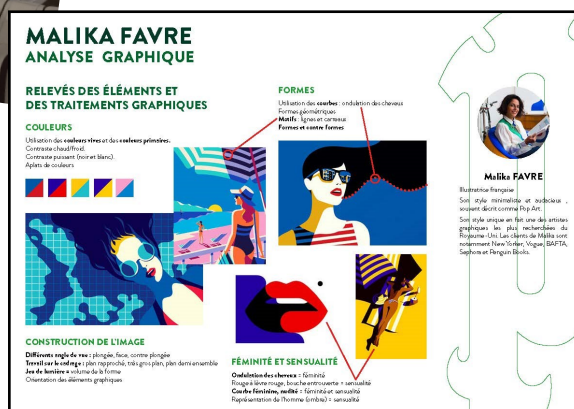


Salle de classe :
apprentissage
des logiciels de
la suite Adobe



Croquis réalisés lors d'une sortie
pédagogique : rencontre avec
l'illustratrice

Planche d'analyse
réalisée par un élève :
travail préparatoire
d'un packaging



L' ADMISSION

- L'entrée en classe de Seconde Professionnelle est ouverte aux élèves sortant de troisième sur **étude de dossier**.
- Les élèves titulaires d'un CAP du même secteur peuvent également préparer ce BAC PRO en 2 ans **sous certaines conditions**.

LES HORAIRES

LES MATIÈRES	Horaires en Seconde	Horaires en Première	Horaires en Terminale
Enseignement Professionnel	11	9,5	10
Enseignement Professionnel et Français en co-intervention	1	1	0,5
Enseignement Professionnel et Mathématiques en co-intervention	1	0,5	0,5
Réalisation d'un Chef d'Œuvre	/	2	2
Prévention Santé Environnement	1	1	1
Économie - Gestion	1	1	1
Français, Histoire-Géographie et Enseignement Moral et Civique	3,5	3	3
Mathématiques	1,5	2	1,5
Physique-Chimie	1,5	1,5	1,5
Langue Vivante	2	2	2
Arts Appliqués et Cultures Artistiques	1	1	1
Education Physique et Sportive	2,5	2,5	2,5
Consolidation, AP et Orientation	3	3	3,5
TOTAL	30	30	30

L'enseignement professionnel et artistique regroupe la conception graphique (publicité, édition, multimédia...), l'informatique (PAO, DAO, multimédia), la technologie, l'histoire des arts et de la communication, l'éducation artistique.

PÉRIODES DE FORMATION EN MILIEU PROFESSIONNEL

⇒ 22 semaines obligatoires de formation en entreprise sur les 3 années de formation avec approfondissement et acquisition de nouveaux savoir-faire.

ET APRÈS

Les débouchés :

Le Bac Pro A.M.A. Communication Visuelle et Plurimédia est un diplôme d'insertion professionnelle.

Les poursuites d'études :

Avec un très bon dossier, une poursuite d'études est envisageable en enseignement supérieur :

- BTS Etudes de réalisation d'un projet de communication (avec 2 options différentes),
- DN MADE (Diplôme National des Métiers d'Art et du Design) (au lycée Saint-Joseph),
- DMA Arts Graphiques.